

# 「盛運輸アリーナ 利用者アンケート」結果

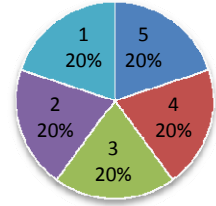
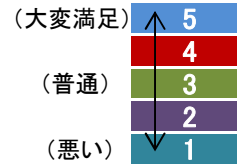
アンケート実施期間…平成27年12月7日（木）～平成28年1月27日（水）（57日間）

アンケート総数 135件

・回答者総数 135名 【回答者内訳】 男性 41名 30.4% 女性 87名 64.4%  
不明 7名 5.2%

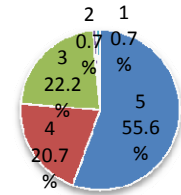
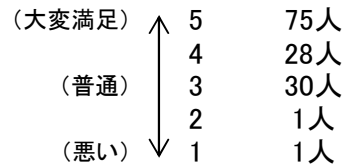
・年齢別内訳

10歳未満	3名	2.2%
10～19歳	60名	44.4%
20～29歳	5名	3.7%
30～39歳	29名	21.5%
40～49歳	19名	14.1%
50～59歳	5名	3.7%
60歳以上	1名	0.7%
無回答	13名	9.6%



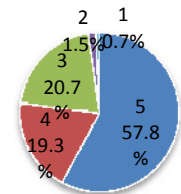
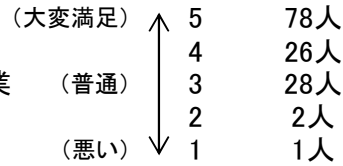
## 1 開館日について(無回答0)

夏場の利用もできると助かると思います。  
もっと長い期間滑れると良いと思います。  
とにかく楽しんでます。インラインも！！



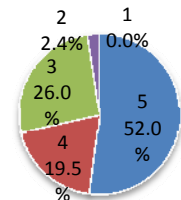
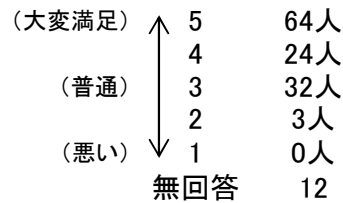
## 2 開館時間について(無回答0)

平日も9時から営業してほしい。  
営業時間を長くしてほしい。(土日・祝日は9時から営業してほしい。)  
楽しかったし、滑れるようになって嬉しかったです。

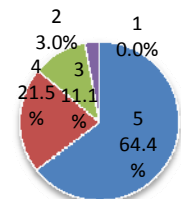
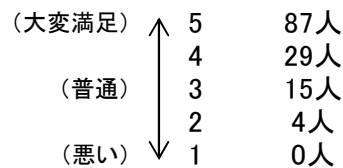


## 3 貸切・団体・免除使用の手続きについて(無回答12)

知りません・わからない(12名)

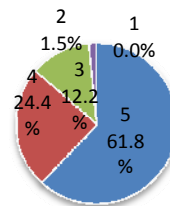


## 4 貸靴職員の接客マナーについて(無回答0)



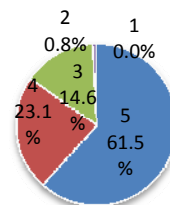
5 指導員の接客マナーについて(無回答4)

(大変満足)	↑	5	81人
		4	32人
(普通)		3	16人
		2	2人
(悪い)	↓	1	0人
		無回答	4



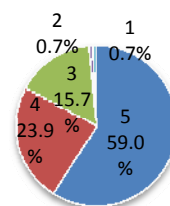
6 氷上管理職員・パトロールの接客マナーについて(無回答5)

(大変満足)	↑	5	80人
		4	30人
(普通)		3	19人
		2	1人
(悪い)	↓	1	0人
		無回答	5人



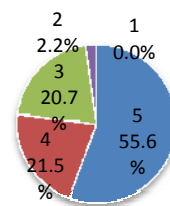
7 事務室職員のマナーについて(無回答1)

(大変満足)	↑	5	79人
		4	32人
(普通)		3	21人
		2	1人
(悪い)	↓	1	1人
		無回答	1人



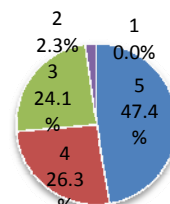
8 利用しやすい受付・表示案内について(無回答0)  
 始めてきた人がホッケーリンクにわたる地下道を知らない  
 のでわかりやすい表示をしてほしい。  
 スピードリンクで知らずに逆走する人もいるので一方通  
 行の看板がほしい。

(大変満足)	↑	5	75人
		4	29人
(普通)		3	28人
		2	3人
(悪い)	↓	1	0人
		無回答	0人



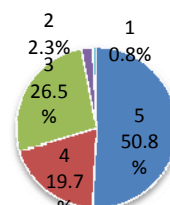
9 利用者が求めるイベントの実施について(無回答2)  
 (オープンイベント・氷上綱引き大会等)  
 もっとイベントを増やしてほしい。(クリスマス・正月・月に  
 1回程度)

(大変満足)	↑	5	63人
		4	35人
(普通)		3	32人
		2	3人
(悪い)	↓	1	0人
		無回答	2人



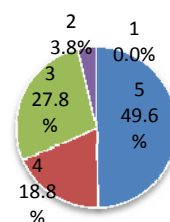
10 場内掲示・ホームページ・チラシ・フェイスブック等で利用者  
 が平等に利用情報を得られていますか(無回答3)

(大変満足)	↑	5	67人
		4	26人
(普通)		3	35人
		2	3人
(悪い)	↓	1	1人
		無回答	3人



11 県広報・新聞・ラジオ・ウェブ広告・コンビニチラシ・  
 出張アルファくん等の広報・PRについて(無回答2)

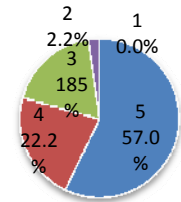
(大変満足)	↑	5	66人
		4	25人
(普通)		3	37人
		2	5人
(悪い)	↓	1	0人
		無回答	2人



12 建物・設備等が適切に管理されていますか  
(無回答0)

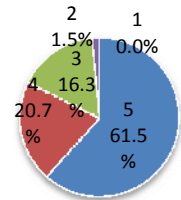
トイレが暗くて怖かった。  
トイレに温風式の手を乾かすものがほしい。  
氷の滑りが悪いです。

(大変満足)	↑	5	77人
		4	30人
(普通)		3	25人
		2	3人
(悪い)	↓	1	0人



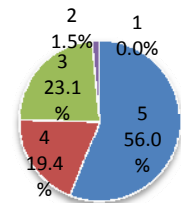
13 安全・安心・快適に利用できる環境となっていますか(無回答0)

(大変満足)	↑	5	83人
		4	28人
(普通)		3	22人
		2	2人
(悪い)	↓	1	0人



14 このアンケートは利用者のニーズ・満足度を把握でき、  
意見や苦情が述べやすいものとなっていますか  
(無回答1)

(大変満足)	↑	5	75人
		4	26人
(普通)		3	31人
		2	2人
(悪い)	↓	1	0人
		無回答	1人



15 このほか、ご意見・ご要望などございましたらご記入ください。

別紙のとおり

## 平成27年度 盛運輸アリーナアンケートに関する回答

- 1 開館日について
  - ・ 夏場の利用もできると助かると思います。  
**夏の期間はインラインスケート等の営業となっておりますのでご理解をお願いします。**
  - ・ もっと長い期間滑れると良いと思います。  
**平成28年度は3月26日までの営業を予定しております。**
  - ・ とにかく楽しんでます。インラインも！！  
**ありがとうございます。またのご来場をお待ちしております。**
- 2 開館時間について
  - ・ 平日も9時から営業してほしい。  
**午前中は、幼稚園・保育園及び学校等の対応となっておりますのでご理解をお願いします。**
  - ・ 楽しかったし、滑れるようになって嬉しかったです。  
**ありがとうございます。またのご来場をお待ちしております。**
  - ・ 営業時間を長くしてほしい。(土日・祝日は9時から営業してほしい。)  
**現在のところ、貸切対応のみとしております。ご理解をお願いします。**
- 3 貸切・団体・免除使用の手続きについて
  - ・ 知りません  
**今後、団体や貸切でのご利用お待ちしております。団体は入場料の割引もございます。**
  - ・ わからない  
**今後、団体や貸切でのご利用お待ちしております。団体は入場料の割引もございます。**
- 4 貸靴職員の接客マナーについて
- 5 指導員の接客マナーについて
- 6 氷上管理職員・パトロールの接客マナーについて
- 7 事務室職員のマナーについて
- 8 利用しやすい受付・表示案内について
  - ・ 初めて来た人がホッケーリンクにわたる地下道を知らないのだからわかりやすい表示をしてほしい  
**わかりやすい表示に致します。**
  - ・ スピードリンクで知らずに逆走する人もいるので一方通行の看板がほしい。  
**わかりやすい表示に致します。**
- 9 利用者が求めるイベントの実施について(オープンイベント・氷上綱引き大会等)
  - ・ もっとイベントを増やしてほしい。(クリスマス・正月・月に1回程度)  
**クリスマスイベントや氷上綱引大会や氷まつりも実施しておりますので是非ともご参加ください。**
- 10 場内掲示・ホームページ・チラシ・フェイスブック等で利用者が平等に利用情報を得られていますか
- 11 県広報・新聞・ラジオ・ウェブ広告・コンビニチラシ・出張アルファくん等の広報・PRについて
- 12 建物・設備等が適切に管理されていますか
  - ・ トイレが暗くて怖かった。  
**通常営業時間については、電気は点灯していますが節電のためスイッチを切るお客様もいますので使用の際お手数でもスイッチを入れてください。**
  - ・ トイレに温風式の手を乾かすものがほしい。  
**検討させていただきます。**
  - ・ 氷の滑りが悪いです。  
**整氷の回数を増やす等検討いたします。**
- 13 安全・安心・快適に利用できる環境となっていますか
- 14 このアンケートは利用者のニーズ・満足度を把握でき、意見や苦情が述べやすいものとなっていますか

## 平成27年度 盛運輸アリーナアンケートに関する回答

- 15 このほか、ご意見・ご要望などございましたらご記入ください。
- ・ 料金がもう少し安ければと思いました。(入場料が高い。)  
青森県条例を上限に指定管理者が料金を設定しておりますのでご理解をお願いします。
  - ・ スクールなどを増やしてほしい。  
検討させていただきます。
  - ・ ホッケーコーナーの時間を増やしてほしい。  
検討させていただきます。(フィギア及び一般のお客様もいますのでご理解ください。)
  - ・ シーズン券を作ってほしい。  
検討させていただきます。
  - ・ スマートフォンの充電スペースがほしい。  
検討させていただきます。
  - ・ スケート教室を冬休み期間増やしてほしい。  
検討させていただきます。
  - ・ 喫煙の場所を作ってほしい。  
喫煙場所は、正面入口付近にありますのでどうぞご利用ください。
  - ・ 食堂が閉まっていたので残念でした。  
食堂は土日・祝日及び冬休み期間のみとなっております。ご理解ください。
  - ・ 食堂がもう少し充実してほしい。(もしくは自販機のホットスナックなど。)  
検討させていただきます。
  - ・ 楽しかったです。  
ありがとうございます。またのご来場をお待ちしております。
  - ・ 氷上のお兄さんが上手でした。(いいなーと思いました。)  
ありがとうございます。またのご来場をお待ちしております。
  - ・ とっても良いスケート場です。  
ありがとうございます。皆様に喜ばれるリンクを目指します。
  - ・ スケート教室で利用していますがとても優しく教えていただけるのでとても楽しいです。  
ありがとうございます。またのご来場をお待ちしております。
  - ・ 毎週の教室、娘がとても楽しみにしています。  
ありがとうございます。またのご来場をお待ちしております。
  - ・ スケート場の館内が寒いです。もう少し温かくして下さい。  
スケート場の場内につきましては、氷の維持のため冷凍機を回しているため寒い環境となっております。最寄りの採暖室をご利用ください。
  - ・ とっても楽しい。  
ありがとうございます。またのご来場をお待ちしております。
  - ・ 控室が暖かくてうれしい。  
ありがとうございます。またのご来場をお待ちしております。
  - ・ とっても利用しやすくて良い。  
ありがとうございます。またのご来場をお待ちしております。