

「盛運輸アリーナ 利用者アンケート」結果

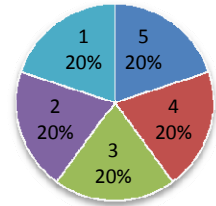
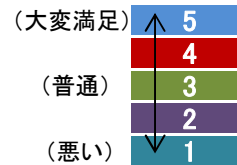
アンケート実施期間…平成28年11月29日（水）～平成29年2月3日（金）（67日間）

アンケート総数 178件

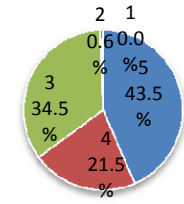
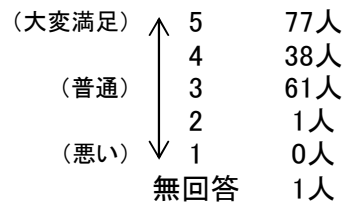
・回答者総数 178名 【回答者内訳】 男性 49名 27.5% 女性 121名 68.0%
不明 8名 4.5%

・年齢別内訳

10歳未満	2名	1.1%
10～19歳	32名	18.0%
20～29歳	40名	22.5%
30～39歳	46名	25.8%
40～49歳	34名	19.1%
50～59歳	5名	2.8%
60歳以上	5名	2.8%
無回答	14名	7.9%

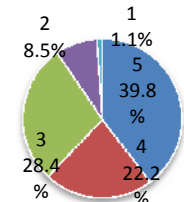
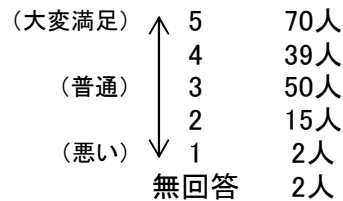


1 開館日について(無回答1)



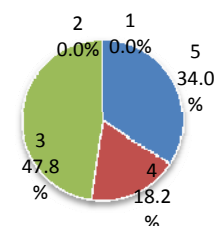
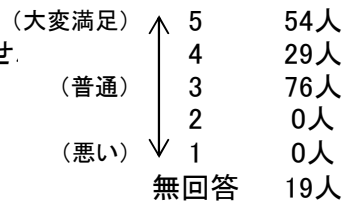
2 開館時間について(無回答2)

平日早く開けてほしい。×5名
できれば平日午後9時までにしてほしい。

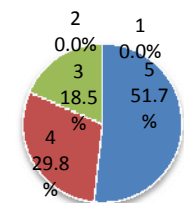
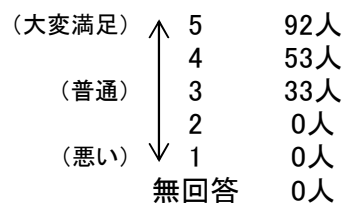


3 貸切・団体・免除使用の手続きについて(無回答19)

知りません・わからない・したことがないのでわかりませ.
×3名

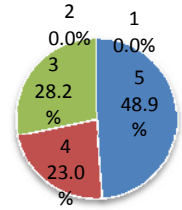


4 貸靴職員の接客マナーについて(無回答0)



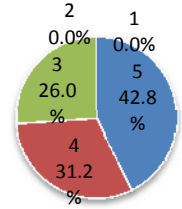
5 指導員の接客マナーについて(無回答4)
ワンポイントアドバイスありがとうございました

(大変満足)	↑	5	85人
		4	40人
(普通)		3	49人
		2	0人
(悪い)	↓	1	0人
		無回答	4人



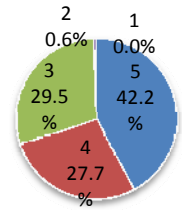
6 氷上管理職員・パトロールの接客マナーについて
(無回答5)

(大変満足)	↑	5	74人
		4	54人
(普通)		3	45人
		2	0人
(悪い)	↓	1	0人
		無回答	5人



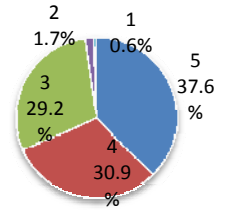
7 事務室職員のマナーについて(無回答5)

(大変満足)	↑	5	73人
		4	48人
(普通)		3	51人
		2	1人
(悪い)	↓	1	0人
		無回答	5人



8 利用しやすい受付・表示案内について
(無回答0)

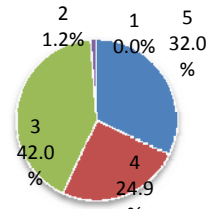
(大変満足)	↑	5	67人
		4	55人
(普通)		3	52人
		2	3人
(悪い)	↓	1	1人
		無回答	0人



9 利用者が求めるイベントの実施について
(オープンイベント・氷上綱引き大会等)
(無回答9)

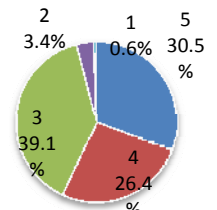
ほとんど知らない・イベント等はわからない。×2名

(大変満足)	↑	5	54人
		4	42人
(普通)		3	71人
		2	2人
(悪い)	↓	1	0人
		無回答	9人



10 場内掲示・ホームページ・チラシ・フェイスブック等で利用者が
平等に利用情報を得られていますか
(無回答4)
スクール日程がHPでわかりにくい。
ほとんど知らない。

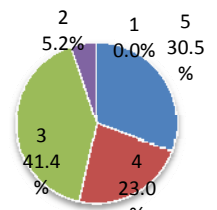
(大変満足)	↑	5	53人
		4	46人
(普通)		3	68人
		2	6人
(悪い)	↓	1	1人
		無回答	4人



11 県広報・新聞・ラジオ・ウェブ広告・コンビニチラシ・
出張アルファくん等の広報・PRについて
(無回答4)

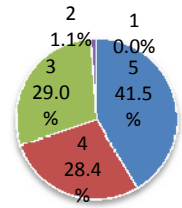
ほとんど知らない。
見たことない。

(大変満足)	↑	5	53人
		4	40人
(普通)		3	72人
		2	9人
(悪い)	↓	1	0人
		無回答	4人



12 建物・設備等が適切に管理されていますか
(無回答2)

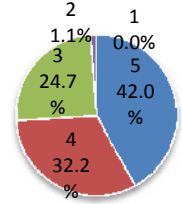
(大変満足)	↑	5	73人
		4	50人
(普通)		3	51人
		2	2人
(悪い)	↓	1	0人
		無回答	2人



13 安全・安心・快適に利用できる環境となっていますか(無回答4)

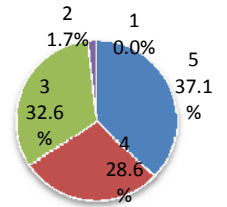
以前鼻血を出したとき対応がおろおろしていた。

(大変満足)	↑	5	73人
		4	56人
(普通)		3	43人
		2	2人
(悪い)	↓	1	0人
		無回答	4人



14 このアンケートは利用者のニーズ・満足度を把握でき、
意見や苦情が述べやすいものとなっていますか
(無回答3)

(大変満足)	↑	5	65人
		4	50人
(普通)		3	57人
		2	3人
(悪い)	↓	1	0人
		無回答	3人



15 このほか、ご意見・ご要望などございましたらご記入ください。

別紙のとおり