

# 平成29年度 盛運輸アリーナ 利用者アンケート 結果

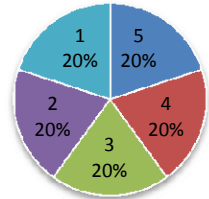
アンケート実施期間…平成29年11月29日（水）～平成30年2月3日（金）（67日間）

アンケート総数 213件

・回答者内訳 男性 72名 33.8% 女性 135名 63.4% 無回答 6名 2.8%

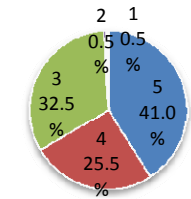
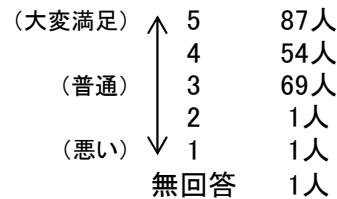
・年齢別内訳

10歳未満	10名	4.7%
10～19歳	45名	21.1%
20～29歳	33名	15.5%
30～39歳	51名	23.9%
40～49歳	46名	21.6%
50～59歳	4名	1.9%
60歳以上	13名	6.1%
無回答	11名	5.2%



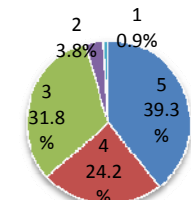
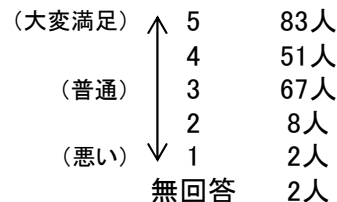
## 1 開館日について

- ・ もっと長い期間すべれるようにしてほしい
- ・ 夏も開けませんか？
- ・ 平日の午前中に開館していただけると助かる
- ・ 月曜日やって
- ・ 平日の午前中営業希望



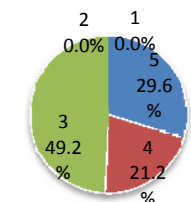
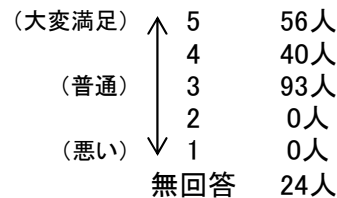
## 2 開館時間について

- ・ もう少し早くしてほしい。
- ・ 午前からやってほしい(他1件)
- ・ 9:00頃冬休み中
- ・ キッズコーナーが17:00までなのが短い
- ・ 平日も1日利用できたらよい



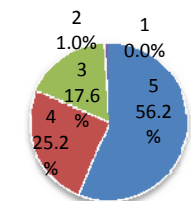
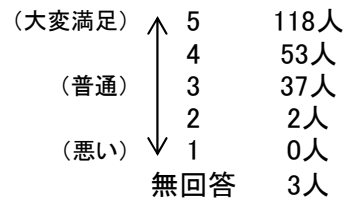
## 3 貸切・団体・免除使用の手続きについて

- ・ 知らない
- ・ わからない(他3件)
- ・ 見たことなし
- ・ 利用したことなし



## 4 貸靴職員の接客マナーについて

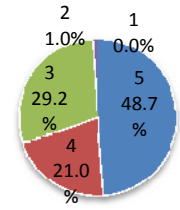
- ・ とても親切
- ・ 説明不足があった



### 5 指導員の接客マナーについて

- ・ 未参加
- ・ わからない(他3件)

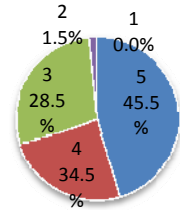
(大変満足)	↑	5	95人
		4	41人
(普通)		3	57人
		2	2人
(悪い)	↓	1	0人
		無回答	18人



### 6 氷上管理職員・パトロールの接客マナーについて

- ・ 知らない(他3件)
- ・ 職員かわからない

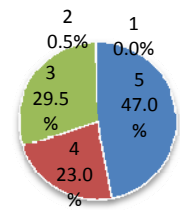
(大変満足)	↑	5	91人
		4	49人
(普通)		3	57人
		2	3人
(悪い)	↓	1	0人
		無回答	13人



### 7 事務室職員のマナーについて

- ・ わからない(他2件)

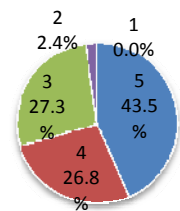
(大変満足)	↑	5	94人
		4	46人
(普通)		3	59人
		2	1人
(悪い)	↓	1	0人
		無回答	13人



### 8 利用しやすい受付・表示案内について

- ・ わからない
- ・ 受付不在

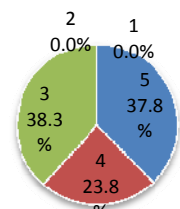
(大変満足)	↑	5	91人
		4	56人
(普通)		3	57人
		2	5人
(悪い)	↓	1	0人
		無回答	4人



### 9 利用者が求めるイベントの実施について (オープンイベント・氷上綱引き大会等)

- ・ 未参加
- ・ わからない(他2件)
- ・ X'mas楽しかったです。

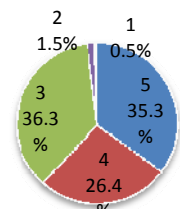
(大変満足)	↑	5	73人
		4	46人
(普通)		3	74人
		2	0人
(悪い)	↓	1	0人
		無回答	20人



### 10 場内掲示・ホームページ・チラシ・フェイスブック等で利用者が平等に利用情報を得られていますか

- ・ わからない(他1件)

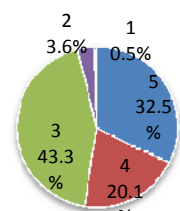
(大変満足)	↑	5	71人
		4	53人
(普通)		3	73人
		2	3人
(悪い)	↓	1	1人
		無回答	12人



### 11 県広報・新聞・ラジオ・ウェブ広告・コンビニチラシ・出張アルファくん等の広報・PRについて

- ・ あまり見かけない
- ・ わからない(他2件)
- ・ あまり知らない

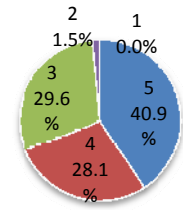
(大変満足)	↑	5	63人
		4	39人
(普通)		3	84人
		2	7人
(悪い)	↓	1	1人
		無回答	19人



12 建物・設備等が適切に管理されていますか

- ・ わからない

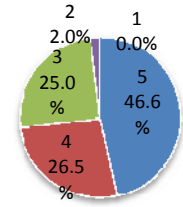
(大変満足)	↑ 5	83人
	4	57人
(普通)	3	60人
	2	3人
(悪い)	↓ 1	0人
	無回答	10人



13 安全・安心・快適に利用できる環境となっていますか

- ・ 製氷が少ない

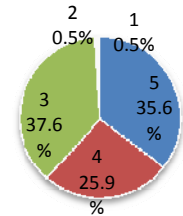
(大変満足)	↑ 5	95人
	4	54人
(普通)	3	51人
	2	4人
(悪い)	↓ 1	0人
	無回答	9人



14 このアンケートは利用者のニーズ・満足度を把握でき、意見や苦情が述べやすいものとなっていますか

- ・ わからない
- ・ 利用でわからない部分の選択欄がない

(大変満足)	↑ 5	73人
	4	53人
(普通)	3	77人
	2	1人
(悪い)	↓ 1	1人
	無回答	8人



15 このほか、ご意見・ご要望などございましたらご記入ください。

別紙のとおり