

平成30年度 盛運輸アリーナ 利用者アンケート 結果

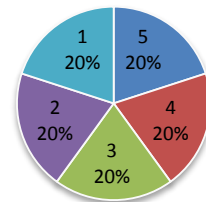
アンケート実施期間…平成30年11月20日（火）～平成30年12月23日（金）（67日間）

アンケート総数 155件

・回答者内訳 男性 40名 25.8% 女性 112名 72.3% 無回答 3名 1.9%

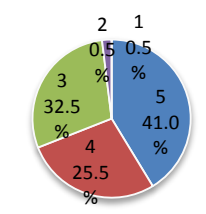
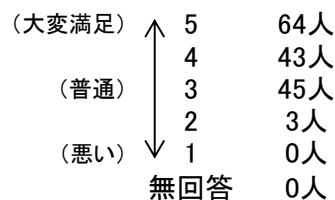
・年齢別内訳

10歳未満	3名	1.9%
10～19歳	59名	38.1%
20～29歳	24名	15.5%
30～39歳	26名	16.8%
40～49歳	36名	23.2%
50～59歳	2名	1.3%
60歳以上	2名	1.3%
無回答	3名	1.9%



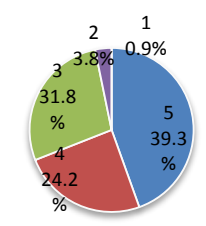
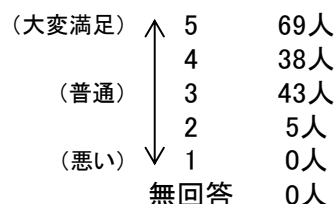
1 開館日について

- ・月曜日も営業してほしい(他2件)
- ・年中やってほしい
- ・
- ・
- ・



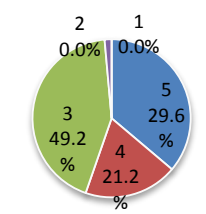
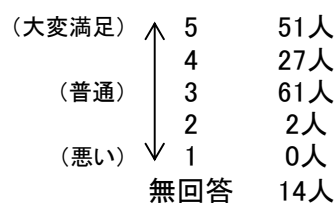
2 開館時間について

- ・長い時間営業してほしい
- ・休日の営業時間を9:00からにしてほしい(他1件)
- ・早朝、レイトを安価で営業してほしい
- ・平日の午前中も営業してほしい(他2件)
- ・



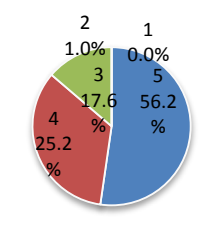
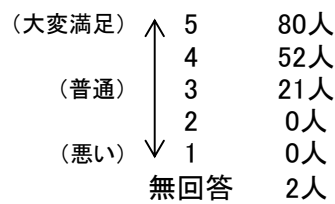
3 貸切・団体・免除使用の手続きについて

- ・利用した事が無い(他3件)
- ・分からない(他2件)
- ・
- ・



4 貸靴職員の接客マナーについて

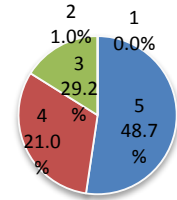
- ・何回もサイズ変更してくれた
- ・もう少し笑顔で対応してほしい



5 指導員の接客マナーについて

- ・ 分からない(他1件)

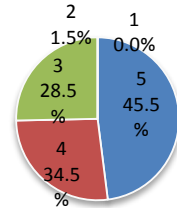
(大変満足)	↑ 5	78人
	4	47人
(普通)	3	24人
	2	0人
(悪い)	↓ 1	0人
	無回答	6人



6 氷上管理職員・パトロールの接客マナーについて

- ・ 混んでるときほどパトロールして欲しい
- ・ 分からない(他1件)

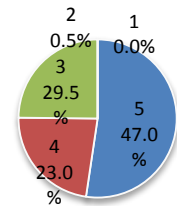
(大変満足)	↑ 5	72人
	4	40人
(普通)	3	38人
	2	0人
(悪い)	↓ 1	0人
	無回答	5人



7 事務室職員のマナーについて

- ・ 入り辛いドアです
- ・ 分からない
- ・ 利用していない

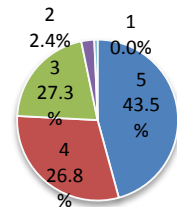
(大変満足)	↑ 5	78人
	4	34人
(普通)	3	37人
	2	0人
(悪い)	↓ 1	0人
	無回答	5人



8 利用しやすい受付・表示案内について

- ・ 初めての日、利用方法が分かり辛かった

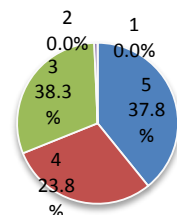
(大変満足)	↑ 5	70人
	4	46人
(普通)	3	32人
	2	4人
(悪い)	↓ 1	1人
	無回答	1人



9 利用者が求めるイベントの実施について (オープンイベント・氷上綱引き大会等)

- ・ 告知が足りない気がする

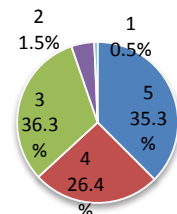
(大変満足)	↑ 5	58人
	4	44人
(普通)	3	45人
	2	1人
(悪い)	↓ 1	0人
	無回答	6人



10 場内掲示・ホームページ・チラシ・フェイスブック等で利用者が 平等に利用情報を得られていますか

- ・ HPもっと見やすく
- ・ 営業時間が探しにくい
- ・ 告知が足りない気がする
- ・ 分からない

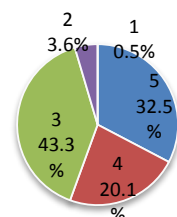
(大変満足)	↑ 5	57人
	4	39人
(普通)	3	48人
	2	7人
(悪い)	↓ 1	1人
	無回答	2人



11 県広報・新聞・ラジオ・ウェブ広告・コンビニチラシ・ 出張アルファくん等の広報・PRについて

- ・ あまり目にしない
- ・ 新聞の時間案内
- ・ もっと広報活動したほうが良い
- ・ どんな活動をしてるか知らない

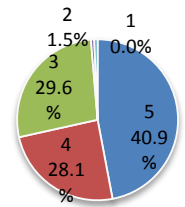
(大変満足)	↑ 5	50人
	4	35人
(普通)	3	61人
	2	7人
(悪い)	↓ 1	0人
	無回答	1人



12 建物・設備等が適切に管理されていますか

- ・ 洋式トイレを増やしてほしい

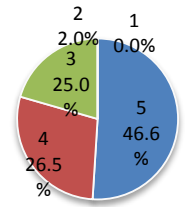
(大変満足)	↑	5	71人
		4	37人
(普通)		3	41人
		2	1人
(悪い)	↓	1	1人
		無回答	2人



13 安全・安心・快適に利用できる環境となっていますか

- ・

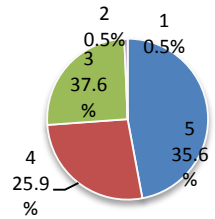
(大変満足)	↑	5	77人
		4	43人
(普通)		3	31人
		2	0人
(悪い)	↓	1	0人
		無回答	2人



14 このアンケートは利用者のニーズ・満足度を把握でき、意見や苦情が述べやすいものとなっていますか

- ・ アンケート回収ボックスを作ったほうが良い
- ・

(大変満足)	↑	5	72人
		4	41人
(普通)		3	39人
		2	1人
(悪い)	↓	1	0人
		無回答	1人



15 このほか、ご意見・ご要望などございましたらご記入ください。

別紙のとおり