

令和3年度 盛運輸アリーナ 利用者アンケート 結果

アンケート実施期間…令和3年12月21日(火)～令和4年1月16日(日)(25日間)

アンケート総数 111件

・回答者内訳 男性 38名 34.2% 女性 67名 60.4% 無回答 6名 5.4%

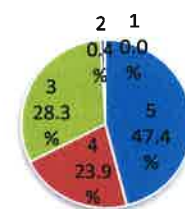
・年齢別内訳

10歳未満	1名	0.9%
10～19歳	12名	10.8%
20～29歳	11名	9.9%
30～39歳	33名	29.7%
40～49歳	35名	31.5%
50～59歳	6名	5.4%
60歳以上	5名	4.5%
無回答	8名	7.2%



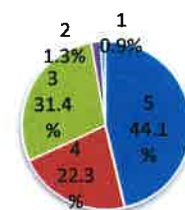
1 開館日について

- ・ 9月下旬～OPENだとBestです。



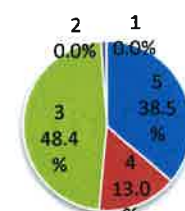
2 開館時間について

- ・ 午前中に滑れる曜日も欲しい。
- ・ 9:00からやってほしい
- ・ 9時からだと尚良い



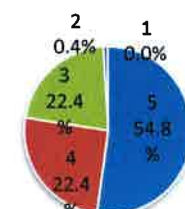
3 貸切・団体・免除使用の手続きについて

- ・ 活用したことがないのでわかりません、ごめんなさい。
- ・ わからない

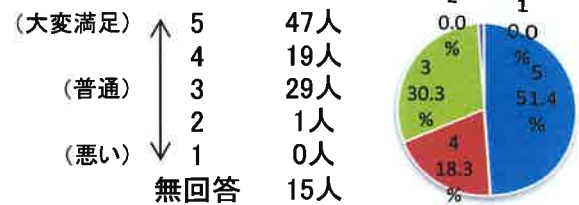


4 貸靴職員の接客マナーについて

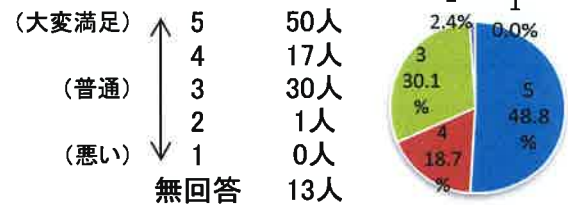
- ・ 活用したことがないのでわかりません、ごめんなさい



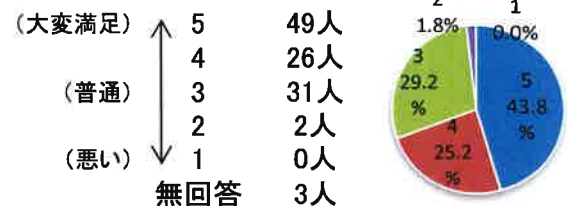
5 指導員の接客マナーについて



6 事務室職員のマナーについて

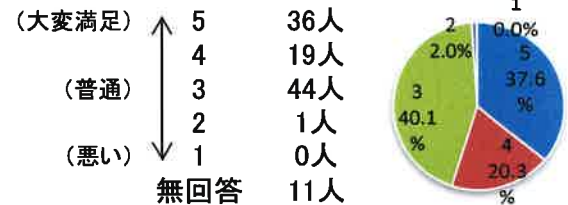


7 利用しやすい受付・表示案内について



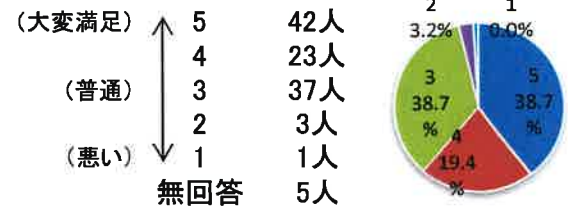
8 利用者が求めるイベントの実施について

(オープンイベント・氷上綱引き大会等)
 ・ 無料チケットはありがたいです

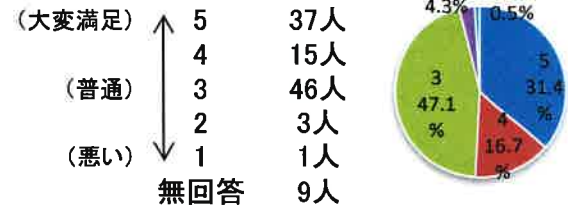


9 場内掲示・ホームページ・チラシ・フェイスブック等で利用者が平等に利用情報を得られていますか

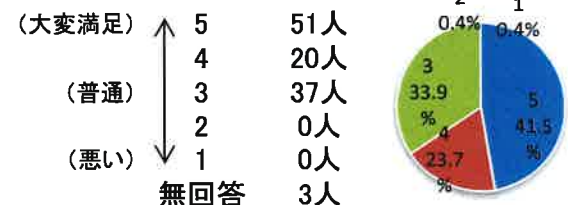
・ ホッケーリンク利用可能時間帯がわかりづらい。



10 県広報・新聞・ラジオ・ウェブ広告・コンビニチラシ・出張アルファくん等の広報・PRについて

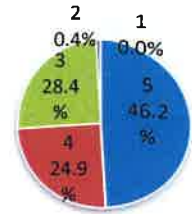


11 建物・設備等が適切に管理されていますか



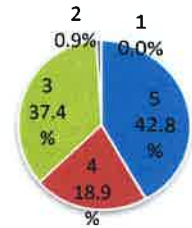
12 安全・安心・快適に利用できる環境となっていますか

(大変満足)	5	53人
	4	27人
(普通)	3	27人
	2	1人
(悪い)	1	0人
	無回答	3人



13 このアンケートは利用者のニーズ・満足度を把握でき、意見や苦情が述べやすいものとなっていますか

(大変満足)	5	44人
	4	23人
(普通)	3	38人
	2	1人
(悪い)	1	0人
	無回答	5人



14 このほか、ご意見・ご要望などございましたらご記入ください。

別紙のとおり

令和3年度 盛運輸アリーナ 利用者アンケートに対する回答

1 開館日について

- ・ 9月下旬～OPENだとBestです。
夏はインラインスケートリンクを営業しております。是非ご利用下さい。

2 開館時間について

- ・ 午前中に滑れる曜日も欲しい。
土曜日・日曜日・祝日は10:00から滑走可能です。
平日の午前中は幼稚園・保育園・学校等の対応となっておりますのでご理解をお願い致します。
清掃や点検、施設整備等を行っておりますのでご理解をお願いいたします。
- ・ 9:00からやってほしい
- ・ 9時からだと尚良い

3 貸切・団体・免除使用の手続きについて

- ・ 活用したことがないのでわかりません、ごめんなさい。
今後、団体や貸切でもご利用下さい。団体は、入場料の割引もございます。

4 貸靴職員の接客マナーについて

5 指導員の接客マナーについて

6 事務室職員のマナーについて

7 利用しやすい受付・表示案内について

8 利用者が求めるイベントの実施について(オープンイベント・氷上綱引き大会等)

9 場内掲示・ホームページ・チラシ・フェイスブック等で利用者が平等に利用情報を得られていますか

- ・ ホッケーリンク利用可能時間帯がわかりづらい。
今後、わかりやすくなるよう改善していきたいと思えます。

10 県広報・新聞・ラジオ・ウェブ広告・コンビニチラシ・出張アルファくん等の広報・PRについて

11 建物・設備等が適切に管理されていますか

12 安全・安心・快適に利用できる環境となっていますか

13 このアンケートは利用者のニーズ・満足度を把握でき、意見や苦情が述べやすいものとなっていますか

14 このほか、ご意見・ご要望などございましたらご記入ください。

- ・ スケート楽しかったです。おじさんと仲良くなれたので良かったです!!
- ・ 楽しかったです♡
- ・ 子供と来やすい
- ・ 採暖室が快適で良かった。
- ・ 毎年楽しみにしています

2年ぶりに滑りました。とても楽しかったです。ありがとうございました。

- ・ 帰省時にこどもとスケートを楽しんでいます。12/27(月)開館日で良かったです。
ありがとうございます。またのご来場をお待ちしております。
- ・ クリスマスシーズンの割にはちょっと静かな気がする。アスパムのクリスマスイベントみたいにライトアップや売店等出して少しでもクリスマス感出して。せっかくのスケート場をデートスポットにしたほうが来客増えそう。(よくあるインスタ映え的な物を)イベント期間のみ営業時間伸すとか、ちょっとした意見でした。
貴重なご意見ありがとうございます。今後の参考にさせていただきます。
- ・ 鉄のバーを無料にしてほしい。
アシストバーは当初より大変人気がありますが、取り分けて長時間占有する方や危険な使い方をする方も多く、安全面や消毒等の衛生管理の面からも考慮し、有料とさせていただきました。

- ・ 更衣室を使えないのが残念だった。
感染症対策の為に使用禁止としておりますので、ご理解をお願いいたします。
- ・ 利用料(一般:610円)が安くなればありがたいです。*500円。勝手なことを言ってすみません。
青森県条例を上限に、指定管理者が料金設定をしております。リンクが2面もあり時間制限がないことから首都圏のリンクと比較しても安価な設定なのでご理解をお願いいたします。
- ・ 子供の運動不足解消にたまに利用しています。チケット5枚で割引とかあればどうでしょうか？
補助バーの料金は高いと思う(又は時間を長く)平日などすいている時はタダでもいいのでは！
十分安いのですが3人で千円以内だと嬉しいです。
ご利用ありがとうございます。当方で準備しております12枚つづりの回数券も割引になっておりますのでご利用ください。
- ・ 有料の時間を長くしてほしい。
アシストバーやスケートチェアはとても人気があるため、多くの人が遊べるような時間設定となっておりますので、ご理解をお願いいたします。
- ・ トイレの手洗い場にお湯が出ないこと・ペーパータオルがないのが残念です。
今後の参考にさせていただきます。
- ・ スケートの貸ぐつ代とか小学生未満の利用料とか少しやすくなったらうれしい
当方で準備しております12枚つづりの回数券も割引になっておりますのでご利用ください。