

令和4年度 盛運輸アリーナ 利用者アンケート 結果

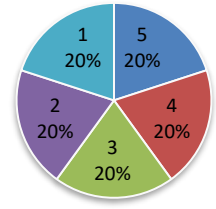
アンケート実施期間…令和4年12月10日(土)～令和5年1月22日(日)(41日間)

アンケート総数 301件

・回答者内訳 男性 96名 31.9% 女性 192名 63.8% 無回答 13名 4.3%

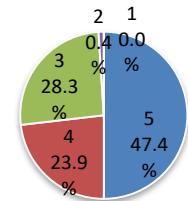
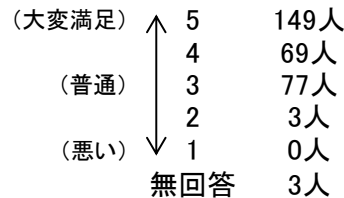
・年齢別内訳

10歳未満	4名	1.3%
10～19歳	58名	19.3%
20～29歳	48名	15.9%
30～39歳	72名	23.9%
40～49歳	86名	28.6%
50～59歳	9名	3.0%
60歳以上	7名	2.3%
無回答	17名	5.6%



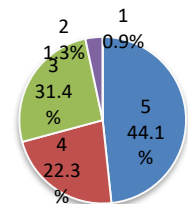
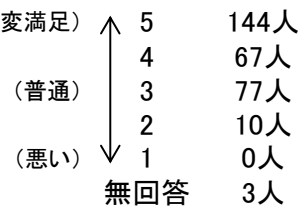
1 開館日について

- ◎ 休みが多い
- ◎ もっと早く宣伝してほしい
- ◎ ?
- ◎ もう少し早くできないのか
- ◎ 冬休み中は休みなしでお願いしたいです



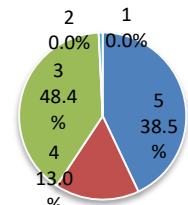
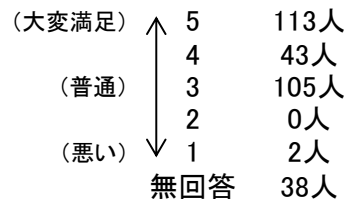
2 開館時間について

- ◎ 9時からやってほしい
- ◎ 8:30ころにあけてもらえると、昼食前にすべれる (大満足)
- ◎ 遅い
- ◎ ?
- ◎ もう少し早くできないのか
- ◎ 年末時間
- ◎ 冬休みはもう少し早く開館してほしい(9:00～とか)
- ◎ 冬休み期間早くて良いです。



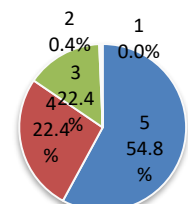
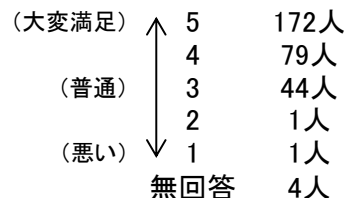
3 貸切・団体・免除使用の手続きについて

- ◎ 分からない(他5名)
- ◎ したことない
- ◎ ? (他3名)
- ◎ 不明



4 貸靴職員の接客マナーについて

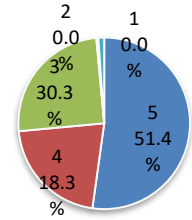
- ◎ 笑顔がかわいい
- ◎ 利用したことがない



5 指導員の接客マナーについて

- 受けていない
- 分からない(他1名)
- 声が荒く聞こえる怒っている様を感じる
- 利用したことがない
- ?(他2名)
- 指導員に会わなかった
- 不明

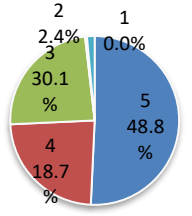
(大変満足)	↑	5	142人
		4	58人
(普通)		3	68人
		2	1人
(悪い)	↓	1	3人
		無回答	29人



6 事務室職員のマナーについて

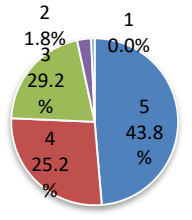
- 分からない(他1名)
- 利用したことがない
- ?(他2名)
- 不明

(大変満足)	↑	5	138人
		4	64人
(普通)		3	65人
		2	1人
(悪い)	↓	1	4人
		無回答	29人



7 利用しやすい受付・表示案内について

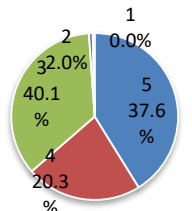
(大変満足)	↑	5	144人
		4	80人
(普通)		3	62人
		2	8人
(悪い)	↓	1	2人
		無回答	5人



8 利用者が求めるイベントの実施について
(オープンイベント・氷上綱引き大会等)

- 分からない(他4名)
- コロナなのでね、でもつな引きしたい!
- イベントを増やせば人が集まると思います。
- 不明
- ?

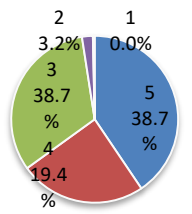
(大変満足)	↑	5	112人
		4	61人
(普通)		3	96人
		2	2人
(悪い)	↓	1	1人
		無回答	29人



9 場内掲示・ホームページ・チラシ・フェイスブック等で利用者が平等に利用情報を得られていますか

- 分からない(他2名)

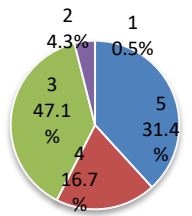
(大変満足)	↑	5	116人
		4	70人
(普通)		3	93人
		2	6人
(悪い)	↓	1	1人
		無回答	15人



10 県広報・新聞・ラジオ・ウェブ広告・コンビニチラシ・出張アルファくん等の広報・PRについて

- 分からない(他3名)
- あまりみたことない
- 興味が無い

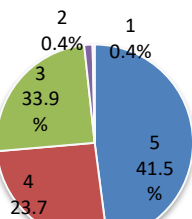
(大変満足)	↑	5	107人
		4	54人
(普通)		3	108人
		2	11人
(悪い)	↓	1	0人
		無回答	21人



11 建物・設備等が適切に管理されていますか

- 分からない
- 女子トイレの便座が冷かった
- トイレがさむい

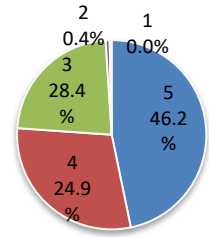
(大変満足)	↑	5	140人
		4	75人
(普通)		3	72人
		2	4人
(悪い)	↓	1	1人
		無回答	9人



12 安全・安心・快適に利用できる環境となっていますか

- ◎ 寒い・冷たい

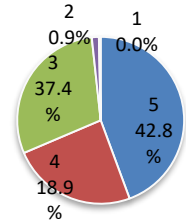
(大変満足)	↑	5	137人
		4	86人
(普通)		3	67人
		2	2人
(悪い)	↓	1	1人
		無回答	8人



13 このアンケートは利用者のニーズ・満足度を把握でき、意見や苦情が述べやすいものとなっていますか

- ◎ 結果が反映されるか次第

(大変満足)	↑	5	130人
		4	71人
(普通)		3	87人
		2	4人
(悪い)	↓	1	1人
		無回答	8人



14 このほか、ご意見・ご要望などございましたらご記入ください。

別紙のとおり