

令和5年度 盛運輸アリーナ 利用者アンケート 結果

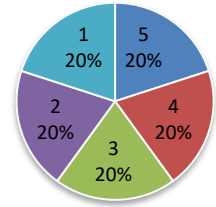
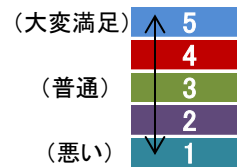
アンケート実施期間…令和5年12月16日(土)～令和5年1月28日(日)・2月21日・3月23日

アンケート総数 220件

・回答者内訳 男性 84名 38.2% 女性 126名 57.3% 無回答 10名 4.5%

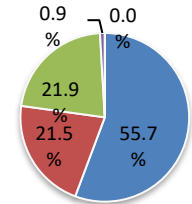
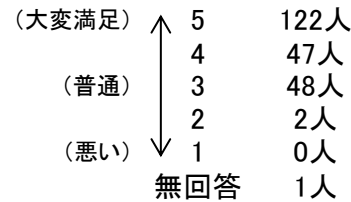
・年齢別内訳

10歳未満	5名	2.3%
10～19歳	30名	13.6%
20～29歳	41名	18.6%
30～39歳	53名	24.1%
40～49歳	62名	28.2%
50～59歳	8名	3.6%
60歳以上	9名	4.1%
無回答	12名	5.5%



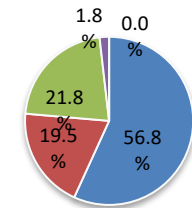
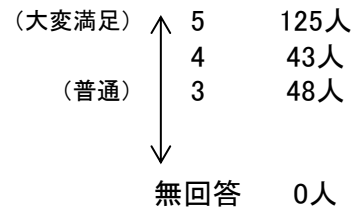
1 開館日について

- ◎ わからない



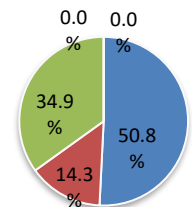
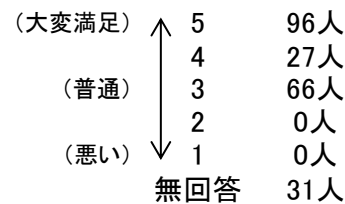
2 開館時間について

- ◎ 土日は朝9時～が良いです
- ◎ 9時からにしてほしい。
- ◎ わからない
- ◎ 9時くらいがいい

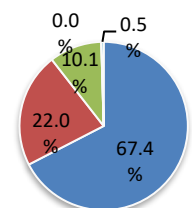
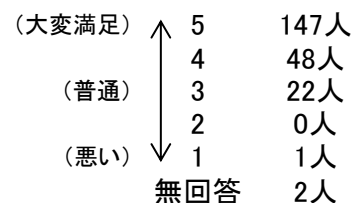


3 貸切・団体・免除使用の手続きについて

- ◎ 使ったことがないから分からない
- ◎ わからない(他3件)



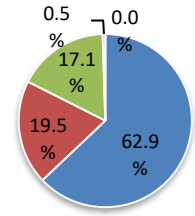
4 貸靴職員の接客マナーについて



5 指導員の接客マナーについて

- わからない(他1件)
- どのスタッフが指導員なのかわからない。利用していない。
- とても親切でよかったです。

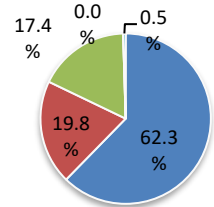
(大変満足)	↑	5	129人
		4	40人
(普通)		3	35人
		2	1人
(悪い)	↓	1	0人
		無回答	15人



6 事務室職員のマナーについて

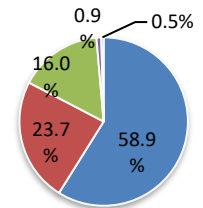
- わからない(他1件)
- 場所がわからない。利用しようにも、入りづらい。
- とても親切でよかったです。

(大変満足)	↑	5	129人
		4	41人
(普通)		3	36人
		2	0人
(悪い)	↓	1	1人
		無回答	13人



7 利用しやすい受付・表示案内について

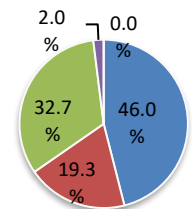
(大変満足)	↑	5	129人
		4	52人
(普通)		3	35人
		2	2人
(悪い)	↓	1	1人
		無回答	1人



8 利用者が求めるイベントの実施について
(オープンイベント・各大会等)

- 不明
- わからない(他1件)

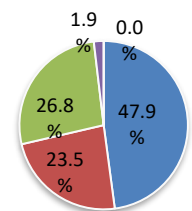
(大変満足)	↑	5	93人
		4	39人
(普通)		3	66人
		2	4人
(悪い)	↓	1	0人
		無回答	18人



9 場内掲示・ホームページ・チラシ・Instagram等で利用者が
平等に利用情報を得られていますか

- わからない

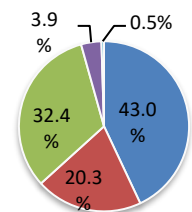
(大変満足)	↑	5	102人
		4	50人
(普通)		3	57人
		2	4人
(悪い)	↓	1	0人
		無回答	7人



10 県広報・新聞・ラジオ等の広報・PRについて

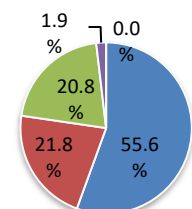
- わからない
- 不明
- 新聞の「きょうのリンク」のみ利用。

(大変満足)	↑	5	89人
		4	42人
(普通)		3	67人
		2	8人
(悪い)	↓	1	1人
		無回答	13人



11 建物・設備等が適切に管理されていますか

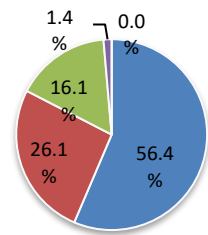
(大変満足)	↑	5	120人
		4	47人
(普通)		3	45人
		2	4人
(悪い)	↓	1	0人
		無回答	4人



12 安全・安心・快適に利用できる環境となっていますか

- ◎ 待機所が寒く、もう少し、暖かくしてもらえたら、嬉しい。→採暖室がありました。
- ◎ ボルダリングの発泡スチロールが少し危ない。

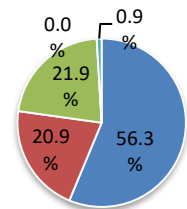
(大変満足)	↑	5	123人
		4	57人
(普通)		3	35人
		2	3人
(悪い)	↓	1	0人
		無回答	2人



13 このアンケートは利用者のニーズ・満足度を把握でき、意見や苦情が述べやすいものとなっていますか

- ◎ 一般客から見るとよくわからない質問が多い

(大変満足)	↑	5	121人
		4	45人
(普通)		3	47人
		2	0人
(悪い)	↓	1	2人
		無回答	5人



14 このほか、ご意見・ご要望などございましたらご記入ください。

別紙のとおり