

令和7年度 盛運輸アリーナ 利用者アンケート 結果

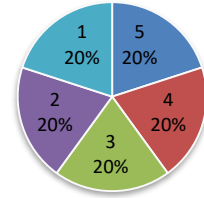
アンケート実施期間…令和7年4月26日(土)～令和8年3月22日(日)

アンケート総数 294件

・回答者内訳 男性 125名 42.5% 女性 134名 45.6% 無回答 35名 11.9%

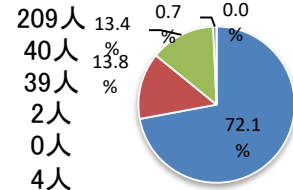
・年齢別内訳

| | | |
|--------|-----|-------|
| 10歳未満 | 60名 | 20.4% |
| 10～19歳 | 98名 | 33.3% |
| 20～29歳 | 16名 | 5.4% |
| 30～39歳 | 25名 | 8.5% |
| 40～49歳 | 43名 | 14.6% |
| 50～59歳 | 9名 | 3.1% |
| 60歳以上 | 9名 | 3.1% |
| 無回答 | 34名 | 11.6% |



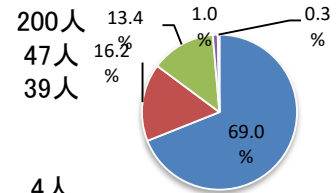
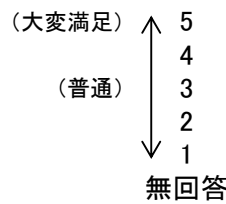
1 開館日について

- ◎ 9:00～希望



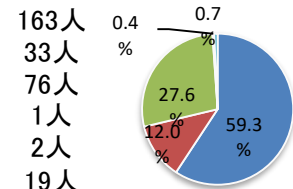
2 開館時間について

- ◎ 朝9:00ころからやっているとよい ひるごはんのじかんになるまえに帰りたい。
- ◎
- ◎



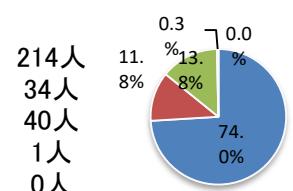
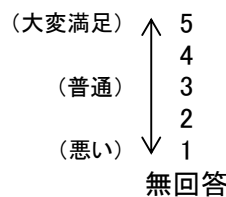
3 貸切・団体・免除使用の手続きについて

- ◎ わからない
- ◎ やってない



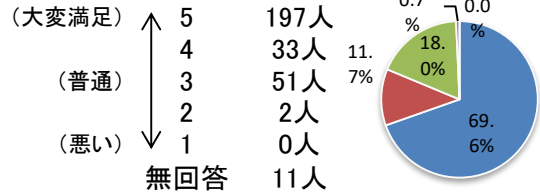
4 貸靴職員の接客マナーについて

- ◎ 全部青い服着た人がくつわたすのおそかった



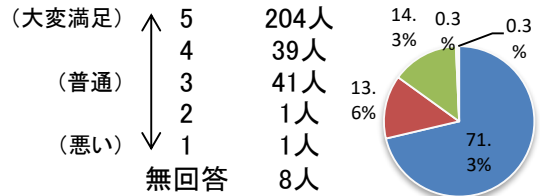
5 指導員の接客マナーについて

- わからない
- くつひも結んでくれた
- すごくよかった
- うけたがありません。



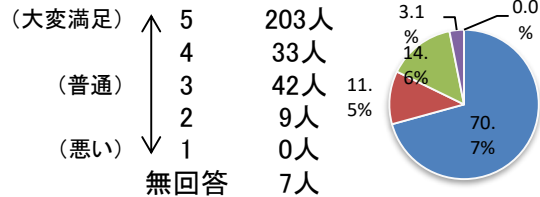
6 事務室職員のマナーについて

- わからない



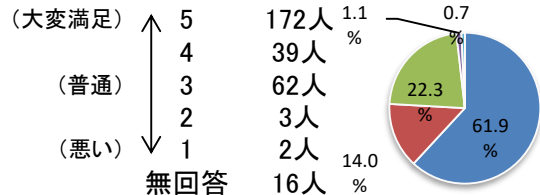
7 利用しやすい受付・表示案内について

- 券売キがよくわからない
- わからない

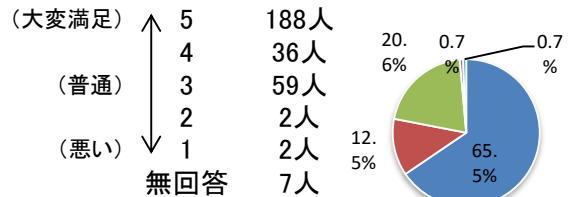


8 利用者が求めるイベントの実施について
(オープンイベント・各大会等)

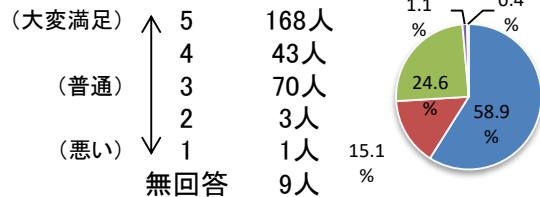
- わからない
- もっと増やしてほしい



9 場内掲示・ホームページ・チラシ・Instagram等で利用者が平等に利用情報を得られていますか

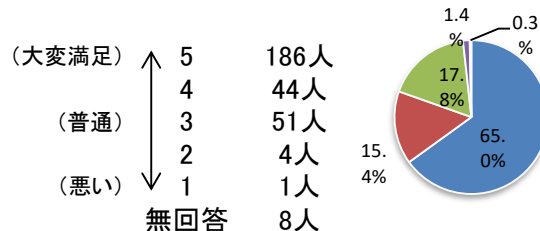


10 県広報・新聞・ラジオ等の広報・PRについて



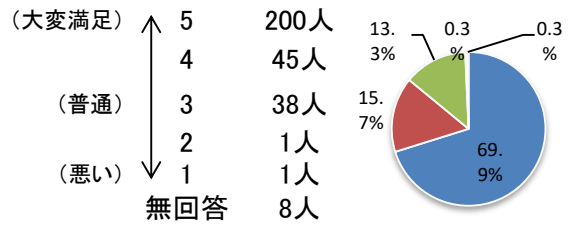
11 建物・設備等が適切に管理されていますか

- トイレは洋式がいい 子供がトイレしにくい。



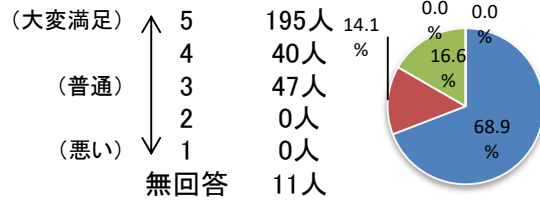
12 安全・安心・快適に利用できる環境となっていますか

- ◎ あついで



13 このアンケートは利用者のニーズ・満足度を把握でき、意見や苦情が述べやすいものとなっていますか

- ◎ そう思います！NICEなアンケート



14 このほか、ご意見・ご要望などございましたらご記入ください。

別紙のとおり